

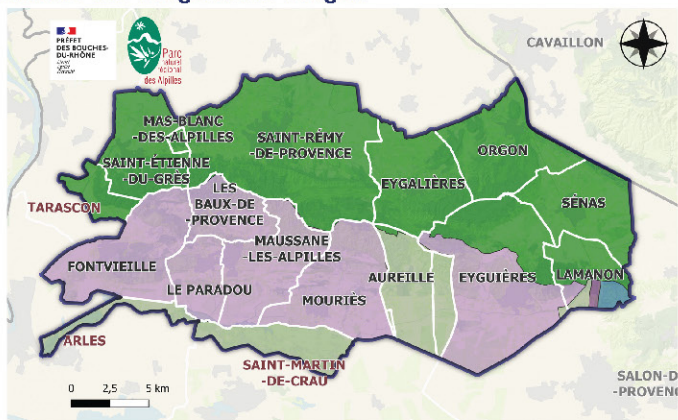
Préservons l'eau des Alpilles

Vous êtes un **professionnel du tourisme**, vous êtes **concernés** par les informations suivantes

La **nature**, l'**agriculture** et l'**Homme** ont besoin de l'eau.

Dans les **Alpilles**, l'eau **potable** provient dans sa totalité des **nappes** tandis que l'eau **agricole** vient des **canaux d'irrigation** alimentés par la Durance. Ces deux ressources d'eau sont fortement influencées par la **pluie** qui se fait de plus en plus **rare**. S'ajoute à cela le **changement climatique** et le **climat méditerranéen** accentuant le risque sécheresse de notre territoire.

Pour limiter ce risque, la préfecture des Bouches-du-Rhône a mis en place un **arrêté préfectoral** visant à diminuer la consommation en **eau de ville** et provenant de **forage**. Il peut **changer** au cours des semaines en fonction de l'état de sécheresse et présente **4 niveaux de gravité par secteur géographique** avec des mesures de restrictions variant en fonction de l'**usage** et de l'**usager**.



Représentation des secteurs sécheresse dans le Parc
Naturel Régional des Alpilles

LÉGENDE :

-  Périmètre PNRA
-  Commune PNRA

**Secteurs Géographiques de
sécheresse des Alpilles**

-  SG2a
-  SG3
-  SG3a
-  SG5a
-  SG5b

Fiche Professionnel du tourisme

Renseignez-vous régulièrement sur le niveau de sécheresse de votre secteur *

Vigilance



Limiter le temps



Réparer les fuites



Réutiliser l'eau



Surveiller sa consommation

Alerte



Arrosage **interdit** entre 9h et 19h



Lavage **interdit** sauf si obligation réglementaire ou technique



Arrosage des terrains de sport **interdit** entre 9h et 19h



Jeux d'eau **interdit** sauf avec recyclage de l'eau



Nettoyage des surfaces imperméabilisées **interdit**



Alimentation des fontaines **interdite** si circuit ouvert



Arrosage des golfs **interdit** entre 8h et 20h afin de diminuer de 15 à 30% le volume hebdomadaire



Remplissage des piscines ouvertes au public ou spa **interdit**

Alerte renforcée



Arrosage des pelouses et massifs fleuris **interdit** et autre arrosage réglementé*



Arrosage des golfs **réglementé*** avec une diminution de 60% du volume d'eau



Remplissage des piscines ouvertes au public ou spa **interdit et vidange réglementée** par l'ARS*

Crise



Arrosage des golfs **réglementé*** avec une diminution de 70% du volume d'eau



Arrosage terrains de sport **interdit** sauf de manière réduite sur ressource stockée de 20h à 7h



Renouvellement, remplissage et vidange des piscines ouvertes au public ou spa **réglementés** par l'ARS

Restrictions **SÉCHERESSE**

* <https://www.parc-alpilles.fr>

